

"YSGOGI NEWID CADARNHAOL DRWY RYMUSO HOLL
GYMUNEDAU DE CYMRU A GWRANDO
ARNYNT"



De Cymru
Comisiynydd yr Heddlu a Throseddau
Police and Crime Commissioner
South Wales

CYNLLUN YR HEDDLU A THROSEDDU I BLANT A PHOBL IFANC

GWYBODAETH I OEDOLION SY'N HWYLUSWYR

Ein nod yw defnyddio adborth gan blant a phobl ifanc i ddatblygu Cynllun yr Heddlu a Throseddau i Blant a Phobl Ifanc sy'n adlewyrchu llais, anghenion, gwerthoedd a phrofiadau plant a phobl ifanc sy'n byw yn ardal Heddlu De Cymru.

Er mwyn cyflawni hyn, rydym wedi datblygu arolwg ac rydym yn gofyn i'n partneriaid ein helpu i wneud yr arolwg hwn mor hygyrch â phosibl i blant a phobl ifanc ledled De Cymru.



AMDANOM NI

Mae Comisiynwyr yr Heddlu a Throseddau yn cael eu hethol i helpu i ddwyn heddluoedd i gyfrif, craffu ar eu perfformiad ar ran cymunedau lleol a sicrhau bod cyllid yr heddlu yn cael ei wario'n ddoeth. Mae Comisiynwyr yr Heddlu a Throseddau hefyd yn gosod blaenoriaethau plismona mewn Cynllun Heddlu a Throseddau.

Nod Emma Wools, fel Comisiynydd yr Heddlu a Throseddau De Cymru, yw ymgysylltu'n ystyrion ag amrywiaeth eang o gymunedau er mwyn deall eu hanghenion a'u blaenoriaethau, a defnyddio'r wybodaeth hon i lywio Cynllun yr Heddlu a Throseddau.

Yn ogystal â cheisio barn oedolion, gweithwyr proffesiynol a phartneriaid, mae Emma hefyd wedi sefydlu gweithgor yn ei swyddfa i ganolbwyntio ar sicrhau bod lleisiau plant a phobl ifanc yn cael eu clywed a'u defnyddio i ddatblygu Cynllun yr Heddlu a Throseddau i Blant a Phobl Ifanc, gan ddarparu atebion i flaenoriaethau Emma sy'n canolbwyntio ar blant.

CEFNOGI EGWYDDORION CONFENSIWN Y CENHEDLOEDD UNEDIG AR HAWLIAU'R PLENTYN AR GYFER GRYMUSO A CHYFRANOGIAD



O'r fersiwn o Gonfensiwn y Cenhedloedd Unedig ar Hawliau'r Plentyn (UNICEF) sy'n addas i blant

AGOR YR AROLWG



AGOR YR AROLWG



SUT Y GALLWCH HELPŪ



1 Helpu plant a phobl ifanc i ymateb i'n harolwg drwy gynnal sesiynau yn eich grŵp presennol i hwyluso ymateb ar y cyd. Mae gan y Comisiynydd Plant becyn cymorth i'ch helpu i ymgysylltu â phlant a phobl ifanc (Pecyn Cymorth Cyfranogiad i Blant)

2 Rhoi'r cyfle i blant a phobl ifanc yn eich grŵp gwblhau'r arolwg eu hunain os hoffent gyflwyno ymateb ar wahân.

3 Rhannu'r arolwg â'ch rhwydweithiau fel ei fod yn cyrraedd cymaint o bobl â phosibl.

4 Cyflwyno'r ymatebion (ymateb grŵp / ymatebion unigol) sy'n adlewyrchu safbwyntiau'r plant a'r bobl ifanc erbyn **2 Rhagfyr 2024**.

! Rydym am i'r arolwg adlewyrchu'r amrywiaeth yn ein cymunedau. Os bydd rhwystrau penodol i ymgysylltu â'ch grwpiau/cymuned yr hoffech eu trafod â'n swyddfa, cysylltwch â engagement@south-wales.police.uk

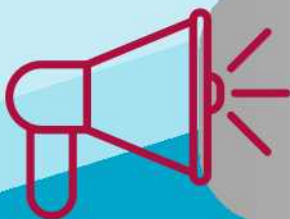
ERTHYGL 12

Mae gan Blant a Phobl Ifanc yr hawl ddynol i fynegi eu barn ac i'r safbwyntiau hyn gael eu clywed a'u hystyried o ddifrif



BETH FYDD YN DIGWYDD NESAF?

- Bydd yr ymatebion i'r arolwg yn helpu Emma i ddeall blaenoriaethau plant a phobl ifanc ledled De Cymru.
- Byddwn yn sefydlu gweithgor plant a phobl ifanc i'n helpu i ddatblygu Cynllun yr Heddlu a Throseddu i Blant a Phobl Ifanc sy'n canolbwyntio ar flaenoriaethau a phrofiadau plant a phobl ifanc, yn seiliedig ar ganfyddiadau'r arolwg.
- Bydd Emma'n lansio Cynllun yr Heddlu a Throseddu i Blant a Phobl Ifanc ym mis Mai 2025.
- Byddwn yn parhau i weithio fel swyddfa i ymgorffori cyfleoedd i ymgysylltu â phlant a phobl ifanc fel y gall ein gwaith barhau i adlewyrchu pwysigrwydd Erthygl 12 CCUHP.



OS OES PLENTYN NEU BERSON IFANC RHWNG 11 A 24 OED YN EICH GRŴP A ALLAI FOD Â DIDDORDEB MEWN BOD YN RHAN O'R TRAFODAETHAU PARHAUS MEWN GWEITHGOR, GYDA CHANIATÂD RHINIENI/GOFALWYR, CYSYLLTWCH Â:
[ENGAGEMENT@SOUTH-WALES.POLICE.UK](mailto:engagement@south-wales.police.uk)

