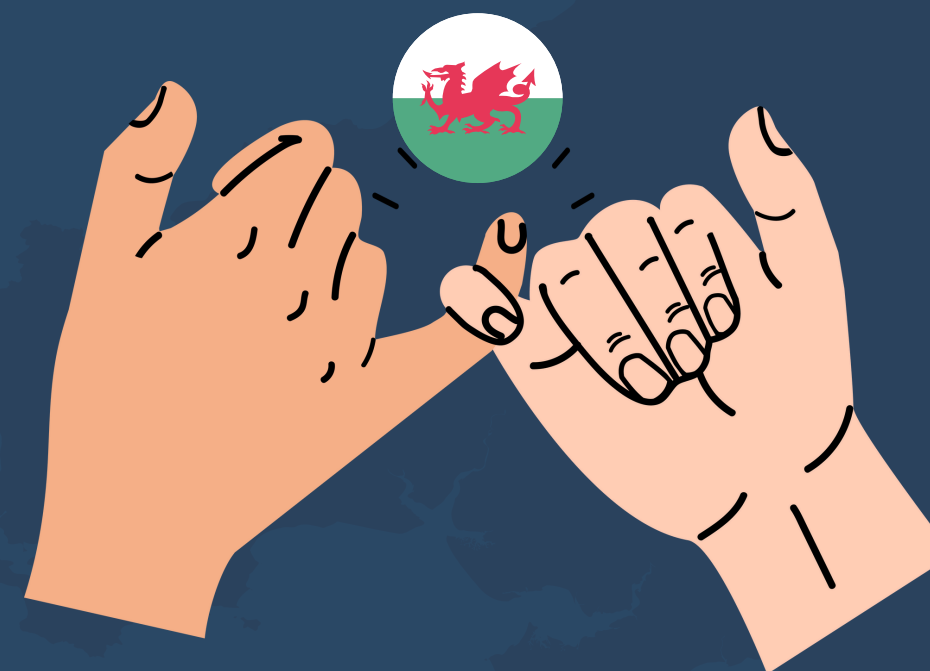




Clybiau
Plant Cymru
Kids' Clubs

WELSH PROMISE ADDEWID CYMRAEG



Welsh promise | Addewid Cymraeg

Kites Nursery Caerleon

Why enrol on the Welsh Promise?

Having received our CIW inspection in June 2023, a recommendation was for us to increase our use of Welsh Language in our setting. When devising our post inspection plan competed with staff we agreed to commit and sign up to the Welsh promise initiative. We have loved learning and teaching the children about where they live and the culture surrounding them. It is important for us to celebrate all cultures and languages here in club. We loved celebrating St David's Day. We came across the active offer about 18 months ago. By undergoing some training and listening about it then that's when we took an interest and began thinking about taking part in the Promise. We have really enjoyed learning. We have implemented the Welsh Language throughout and started in our baby room right into our afterschool club and holiday club. Weve embedded the use of language throughout our organisation.

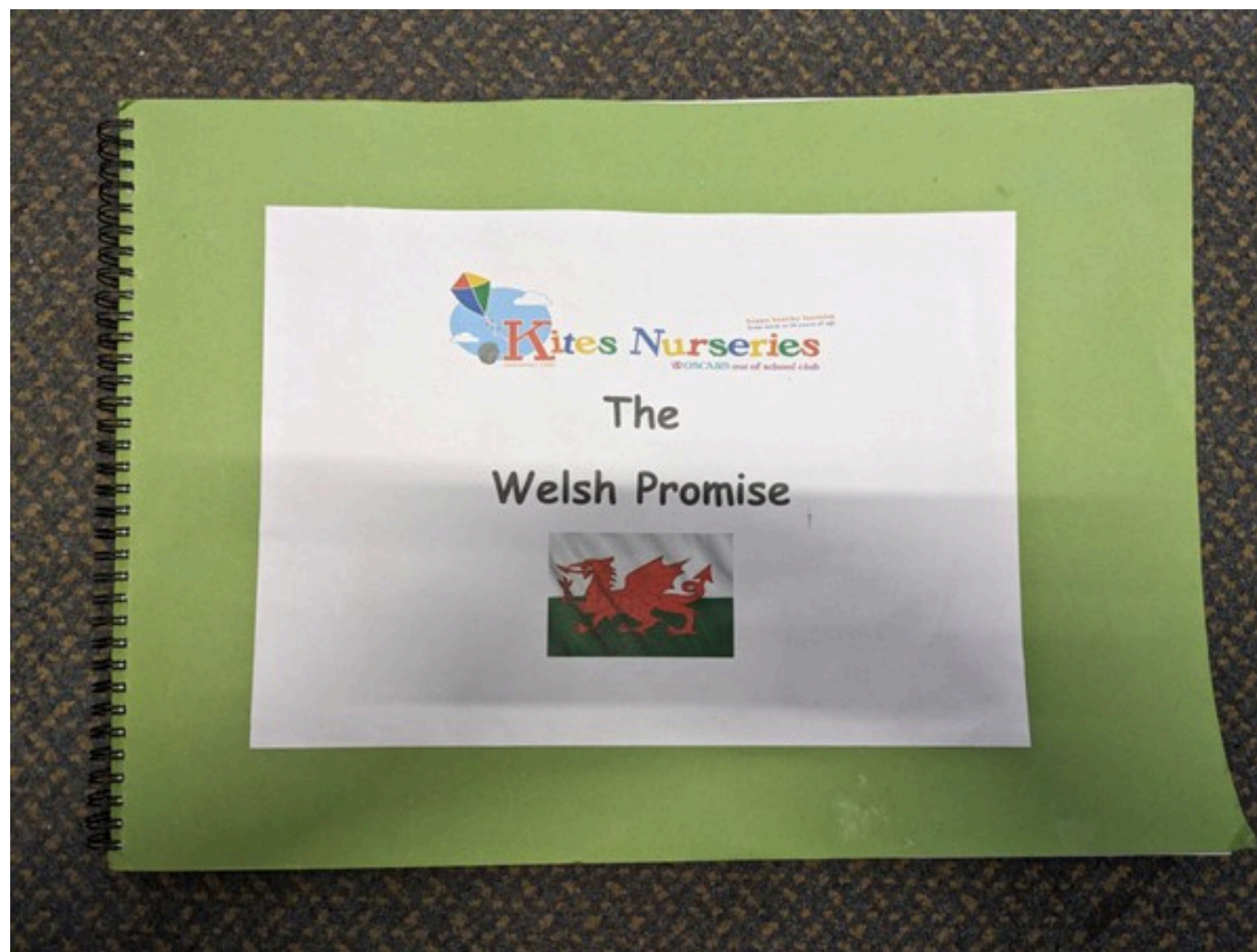
Kites Nursery Caerleon

Pam cofrestru ar yr Addewid Cymraeg?

Ar ôl derbyn ein harolygiad gan AGC ym mis Mehefin 2023, roedd argymhelliad i ni gynyddu ein defnydd o'r Gymraeg yn ein lleoliad. Wrth lunio ein cynllun ôl-archwiliad a gwblhawyd gan y staff, cytunwyd i ymrwymo ac ymrwymo i fenter yr Addewid Cymraeg. Rydyn ni wedi bod wrth ein bodd yn dysgu ac yn addysgu'r plant am ble maen nhw'n byw a'r diwylliant o'u cwmpas. Mae'n bwysig i ni ddathlu pob diwylliant ac iaith yma yn y clwb. Roedden ni wrth ein bodd yn dathlu Dydd Gŵyl Dewi. Daethom ar draws y cynnig gweithiol tua 18 mis yn ôl. Drwy gael rhywfaint o hyfforddiant a gwranddo amdano, dyna pryd y gwnaethom gymryd diddordeb a dechrau meddwl am gymryd rhan yn yr Addewid. Rydym wedi gwir fwynhau dysgu. Rydym wedi rhoi'r iaith Gymraeg ar waith drwy'r amser, gan ddechrau yn ein hystafell babanod a dilyn i mewn i'n clwb ar ôl ysgol a chlwb gwyliau yn y pen draw. Rydym wedi gwreiddio'r defnydd o iaith ym mhob rhan o'n sefydliad.

Impact:

We have embedded Welsh Language into our day-to-day routines. We welcome parents and children using Welsh terminology, and we email and answer the phone bilingually. We also have created home links via the medium of Welsh and promote our Welsh word of the week with parents to use at home. By completing the Promise and increasing our use of Welsh we hope our next CIW inspection will highlight the hard work we have put in whilst working towards the Active Offer. We have incorporated the Welsh Language into our observation, we also share our Welsh phrase of the month with parents via our app, exposing them to the Welsh language as well.



Effaith:

Rydym wedi gwreiddio'r Gymraeg yn ein harferion dyddiol. Rydym yn croesawu rhieni a phlant sy'n defnyddio terminoleg Gymraeg, ac rydym yn e-bostio ac ateb y ffôn yn ddwyieithog. Rydym hefyd wedi creu cysylltiadau cartref trwy gyfrwng y Gymraeg ac yn hyrwyddo ein gair Cymraeg yr wythnos gyda rhieni i'w ddefnyddio gartref. Drwy gwblhau'r Addewid a chynyddu ein defnydd o'r Gymraeg gobeithiwn y bydd ein harchwiliad AGC nesaf yn amlygu'r gwaith caled rydym wedi'i wneud wrth weithio tuag at y Cynnig Gweithiol. Rydym wedi ymgorffori'r Gymraeg yn ein harsylwadau, rydym hefyd yn rhannu ymadrodd Cymraeg y mis gyda rhieni trwy ein ap, gan eu cyflwyno nhw i'r Gymraeg hefyd.

Welsh promise | Addewid Cymraeg

What's next?

We will continue to train new staff and promote the Welsh Language. We want to encourage our staff to increase their use of Welsh and will promote the Camau course and ensure as many of our staff completed the course. Following on from the Promise we would welcome and need continued Welsh language support

Beth nesaf?

Byddwn yn parhau i hyfforddi staff newydd a hyrwyddo'r Gymraeg. Rydym am annog ein staff i gynyddu eu defnydd o'r Gymraeg, byddwn yn hyrwyddo cwrs Camau ac yn sicrhau bod sawl un o'n staff yn cwblhau'r cwrs. Yn dilyn ymlaen o'r Addewid byddem yn croesawu, a bydd arnom angen, cefnogaeth barhaus yn y Gymraeg

“Rwyf wedi mwynhau'r dysgu ac wedi magu fy hyder wrth ddysgu'r iaith” Roslin (Rheolwr)

“I have enjoyed the learning and building my confidence in learning the language” Roslin (Manager)



www.clybiauplantcymru.org



<https://earlyyears.wales/>



<https://www.meithrin.cymru/>



<https://www.ndna.org.uk/>



www.cwlwm.org.uk



<https://www.pacey.org.uk/>



Cwmni cyfyngedig drwy warrant / Company limited by guarantee 4296436
Elusen Gofrestredig / Registered charity 1093260

Clybiau Plant Cymru Kids' Clubs, Tŷ'r Bont, Ffordd yr Orsaf, Llanisien, Caerdydd, CF14 5UW
Clybiau Plant Cymru Kids' Clubs, Bridge House, Station Road, Llanishen, Cardiff, CF14 5UW